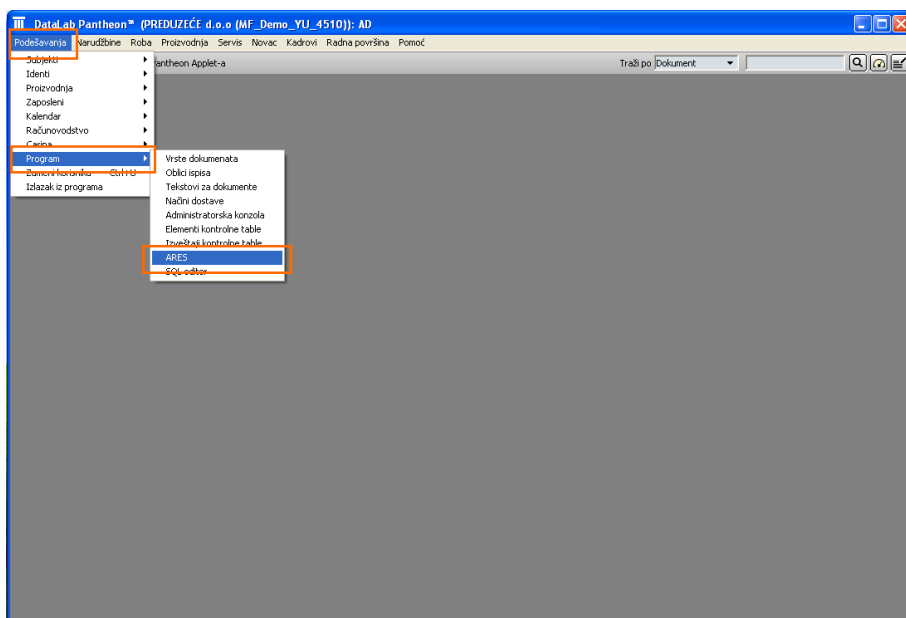


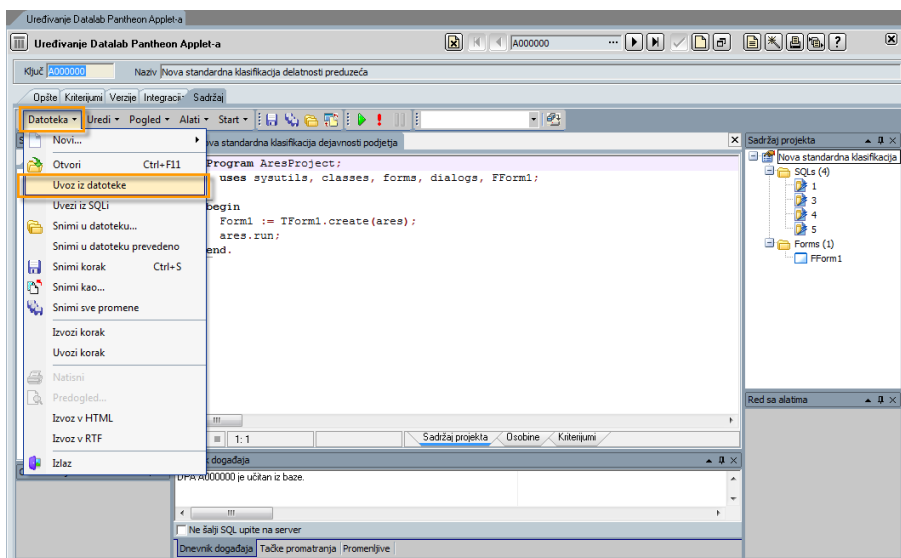
# Usklađivanje Šifarnika delatnosti sa novom Klasifikacijom delatnosti (KD08)

U skladu sa promenama Zakona o klasifikaciji delatnosti na osnovu Uredbe Vlade Republike Srbije ("Službeni glasnik RS", broj 54/2010 od 04.08.2010.) kreirana je procedura koja će Vam olakšati potrebne izmene šifarnika delatnosti u Pantheonu i promenu oznake na subjektima.

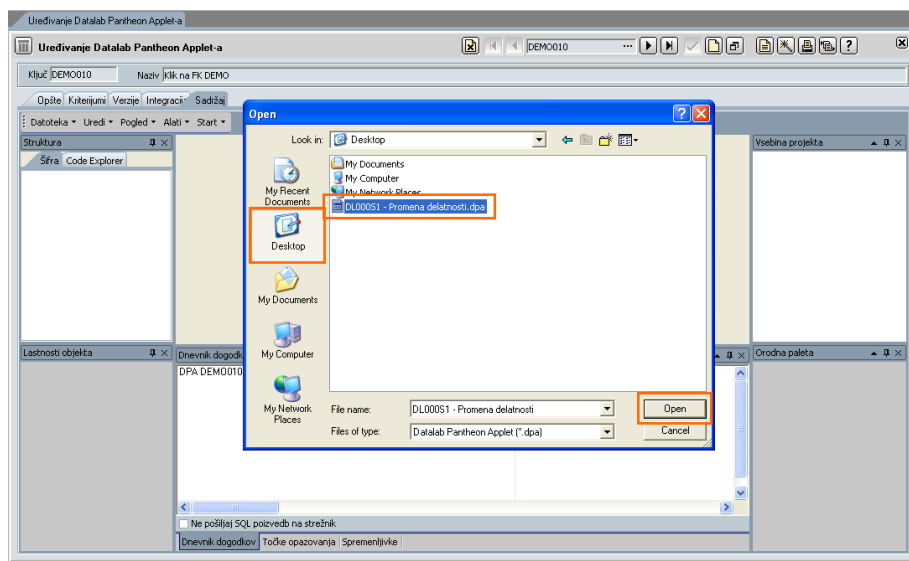
Potrebno je da sa <ftp.datalab.rs/dpa> prvo prenesete proceduru i učitate je u program. Klikom na naziv fajla, otvoriće vam se opcija za prenos, odaberite Save i snimite na poznatu lokaciju, npr. Desktop. Zatim u Pantheon-u otvorite opciju glavnog menija Podešavanja -> Program -> ARES.



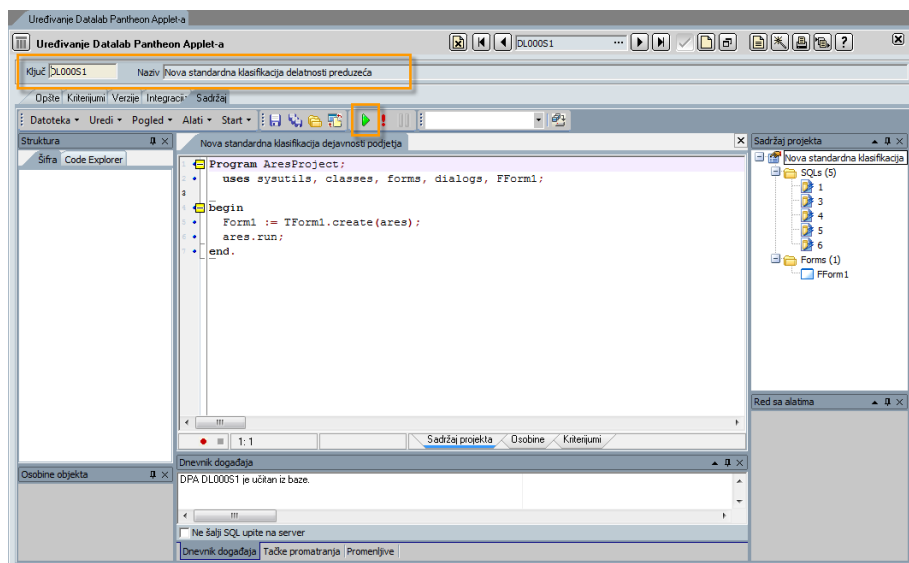
Ovde treba kliknuti na dugme Datoteka, pa Uvoz iz datoteke:



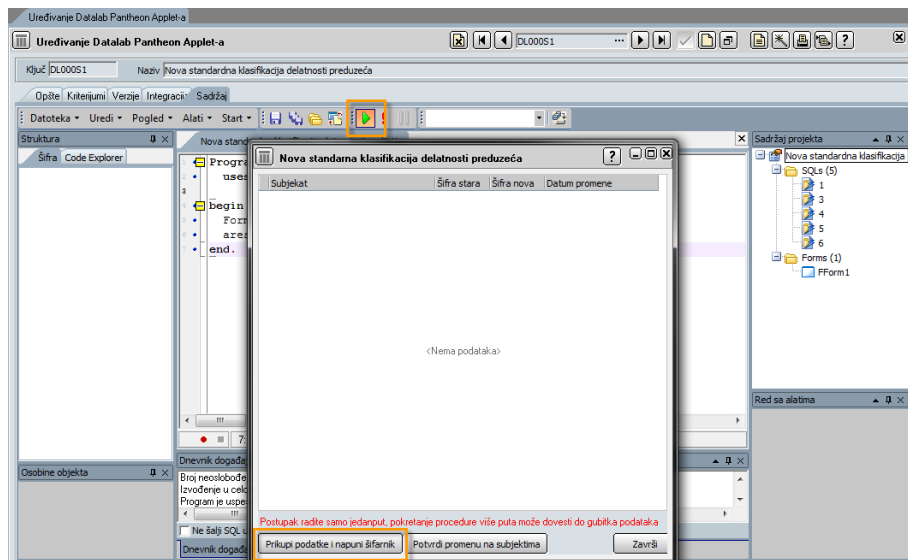
Sada pronađite fajl koji ste preneli sa ftp sajta, ukoliko je u pitanju neki drugi folder od preporučenog (Desktop), pronađite prvo folder u meniju sa leve strane pa onda odaberite fajl i kliknite na Open.



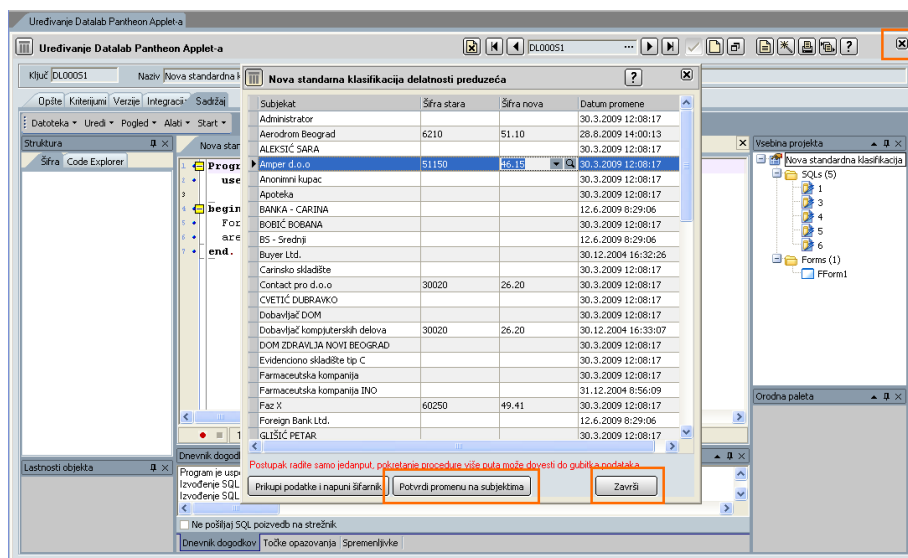
Ukoliko je učitavanje bilo uspešno, bićete pozicionirani na upravo učitanu proceduru **DL000S1 – Nova standardna klasifikacija delatnosti preduzeća**. Pokrenite je klikom na zeleni trouglik u redu sa alatima ispod.



Sačekajte par sekundi da se procedura pokrene i pojaviće se prozor kao na sledećoj slici. Kliknite na dugme **Prikupi podatke i napuni šifarnik**.



Sada će Vam biti prikazana lista subjekata koje imate u programu sa starim i novim odgovarajućim šiframa delatnosti, ukoliko je program uspeo sam da prepozna koja nova šifra delatnosti odgovara prethodnoj koja je uneta na partneru.



Kada ste sigurni da želite upis novih šifara delatnosti koje su popunjene u koloni **Šifra nova**, kliknite na dugme **Potvrdi promenu na subjektima**. Po završetku izvršavanja, kliknite na dugme **Završi** i ugasite panel sa Pantheon Appletima.

**Napomena: nemojte pokretati proceduru više puta pošto je predviđeno da ponudi nove šifre delatnosti samo na osnovu starih, ukoliko napunite šifarnik novim šiframa, prilikom ponovnog pokretanja će na svim partnerima biti prazna kolona Šifra nova.**

U šifarniku delatnosti ćete sada imati novu klasifikaciju KD08, a na onim subjektima kod kojih je procedura prepoznala novu šifru delatnosti je promenjena stara šifra na novu. Naravno, preporuka je da prođete kroz Šifarnik subjekata, pregledate partnere i popunite ispravne šifre delatnosti za one kod kojih nije automatski izvršena promena.